

PATAS

Pata estabilizadora para costados de muebles.
Fácil montaje y regulación.

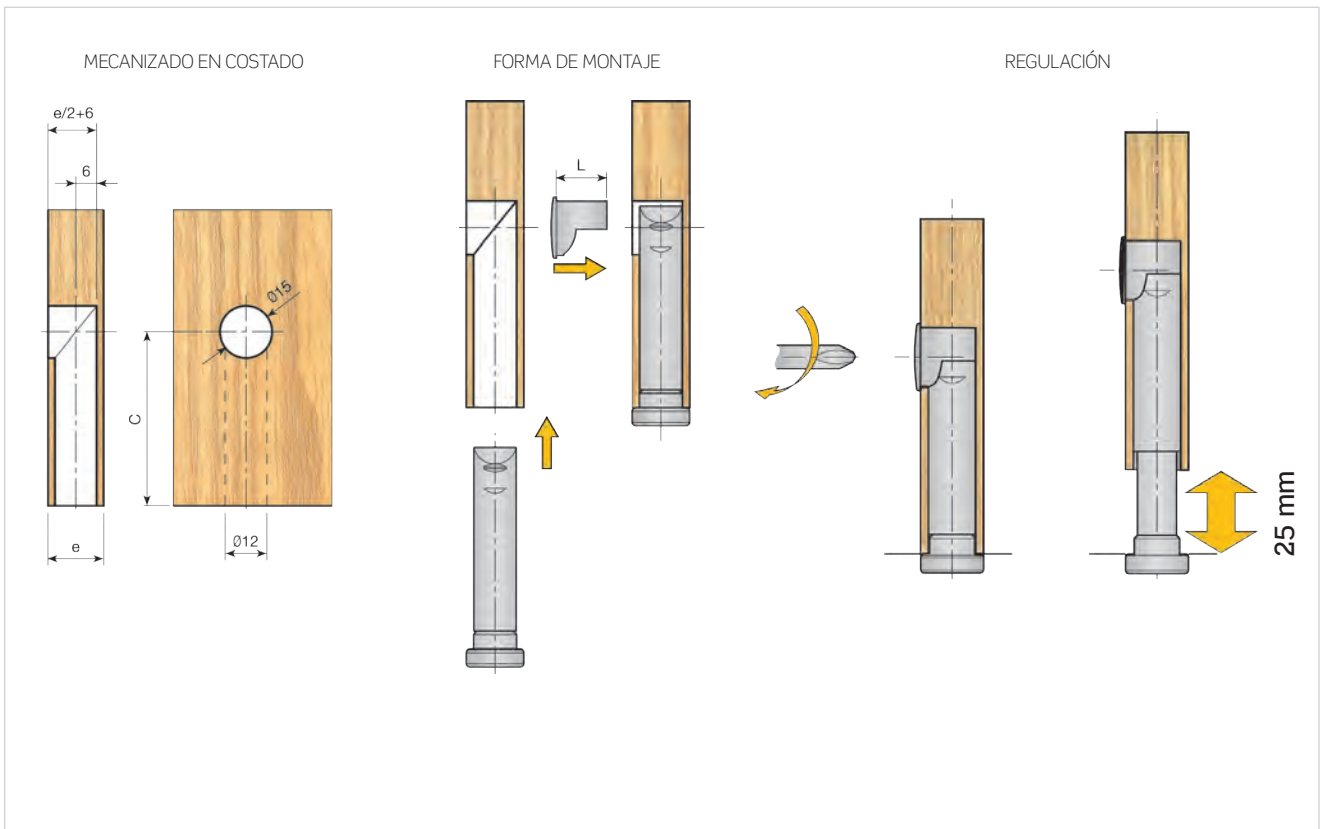
1	PATA ESTABILIZADORA PARA COSTADOS 1	144
<hr/>		
2	PATA ESTABILIZADORA PARA COSTADOS 2	145
<hr/>		
3	PATAS PARA MÓDULOS	146
	■ Pata MAMUT-5	146
	■ Pata MAMUT-6	148
<hr/>		
4	PATA SANDY	153
<hr/>		
5	CUÑA DE NIVELACIÓN	153
<hr/>		

1 PATA ESTABILIZADORA PARA COSTADOS 1

Pata estabilizadora para costados de muebles a partir de 16mm. de espesor.
Fácil montaje y regulación hasta 25mm.

Pata estabilizadora Ø12 y tapa embellecedora de apoyo.


Centro C	Esesor de costado	Esesor de costado	Esesor de costado	100
	e= 16-19 L = 14	e= 20-25 L = 17	e= 30-40 L = 24	
50	414.905.024	417.905.025	424.905.025	
70	414.907.021	417.907.022	424.907.022	
90	414.909.025	417.909.026	424.909.026	
120	414.912.024	417.912.025	424.912.025	
140	414.914.021	417.914.022	424.914.022	



2 PATA ESTABILIZADORA PARA COSTADOS 2

Nueva pata estabilizadora para costados de muebles a partir de 16mm. de espesor. Fácil montaje y regulación hasta 24mm. con llave Allen.

Pata estabilizadora Ø12.

Longitud				
C (mm)	A (mm)	Regulación (mm)	Natural	
24	7	15	416.024.022	400
32	7	15	416.032.024	300
52	7	25	416.052.022	200
70	7,5	25	416.070.023	150
100	7,5	25	416.100.020	100
120	7,5	25	416.120.025	100



MECANIZADO EN COSTADO

C	D=C+6
24	30
32	38
52	58
70	78
100	106
120	126

FORMA DE MONTAJE

REGULACIÓN

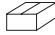
3 PATAS PARA MÓDULOS

■ Pata MAMUT-5

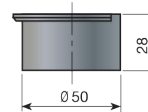
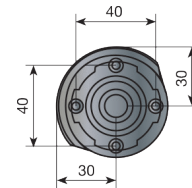
Base de fijación montaje por tirafondos.

		
Negro	411.400.021	200


Bolsa de patas.

		
Reg. 100-160	410.214.022	25
Reg. 140-220	410.222.024	


Cada bolsa se compone de 4 bases y 4 soportes c/tacón.



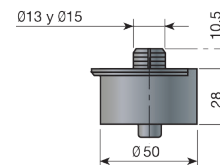
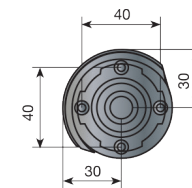
Base de fijación montaje por presión/tiraf.

Ø	Negro	
13	411.513.023	200
15	411.515.020	


Bolsa de patas Ø13.

		
Reg. 100-160	410.314.026	25
Reg. 140-220	410.322.021	

Cada bolsa se compone de 4 bases y 4 soportes c/tacón.




Bolsa de patas Ø15.

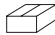
		
Reg. 100-160	410.514.020	25
Reg. 140-220	410.522.022	

Cada bolsa se compone de 4 bases y 4 soportes c/tacón.

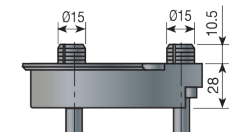
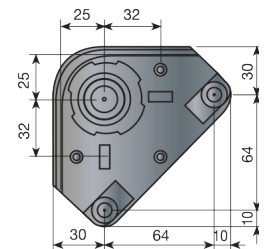
Base de fijación montaje por presión/tirafondos.

		
Negro	411.620.020	200

Bolsa de patas.

		
Reg. 100-160	410.614.024	25
Reg. 140-220	410.622.026	


Cada bolsa se compone de 4 bases y 4 soportes c/tacón.



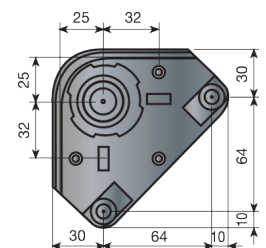
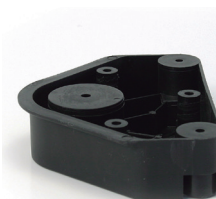
Base de fijación montaje por tirafondos.

		
Negro	411.200.020	200

Bolsa de patas.

		
Reg. 100-160	410.114.025	25
Reg. 140-220	410.122.020	

Cada bolsa se compone de 4 bases y 4 soportes c/tacón.

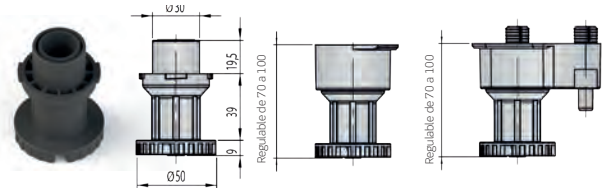


■ Pata MAMUT-5

Bolsa de soportes c/tacón 48mm.

Negro 414.805.020 50

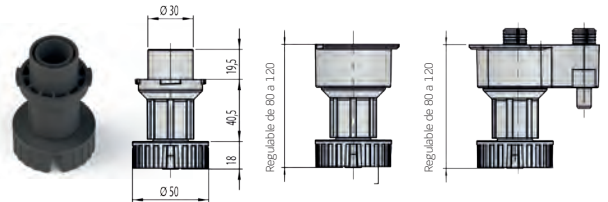
Cada bolsa se compone de 4 soportes c/tacón.



Bolsa de soportes c/tacón 58mm.

Negro 414.806.022 50

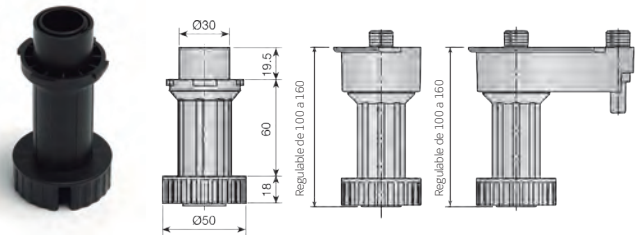
Cada bolsa se compone de 4 soportes c/tacón.



Bolsa de soportes c/tacón 78mm.

Negro 414.808.026 50

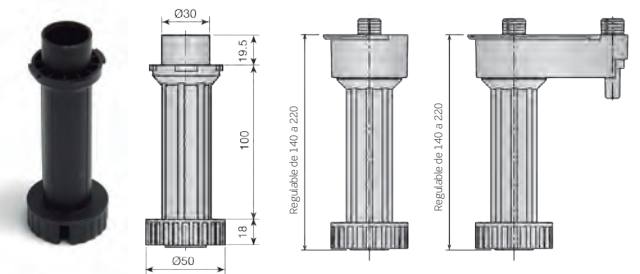
Cada bolsa se compone de 4 soportes c/tacón.



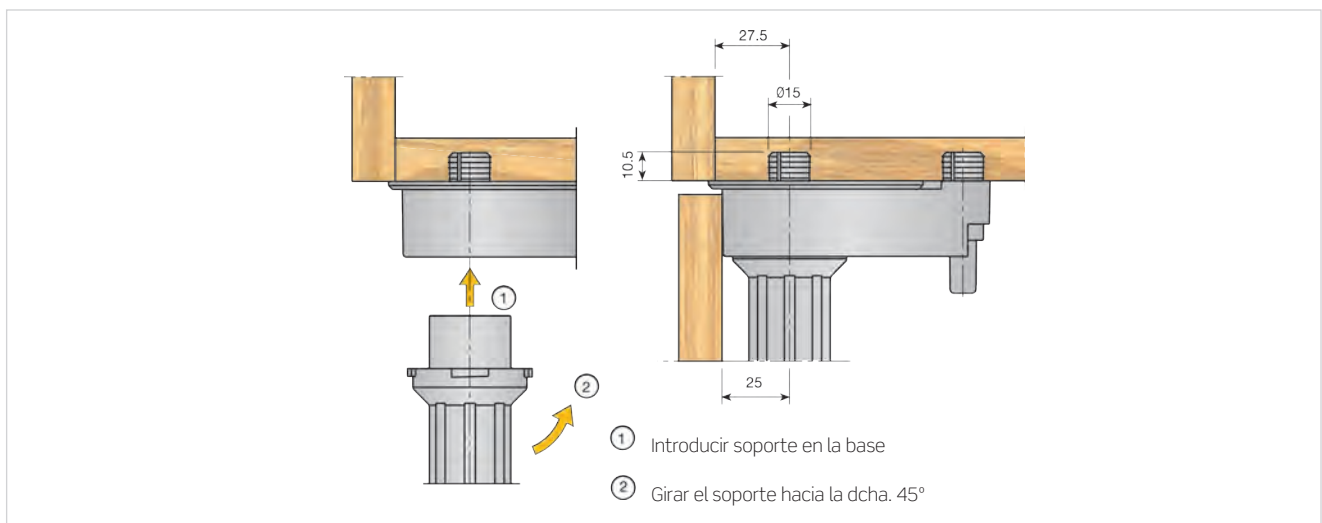
Bolsa de soportes c/tacón 118mm.

Negro 414.812.020 50

Cada bolsa se compone de 4 soportes c/tacón.




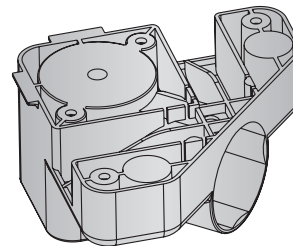
Datos técnicos



■ Pata MAMUT-6

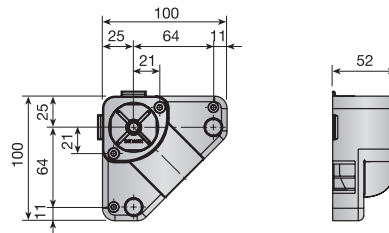
Base de fijación montaje por tirafondos.

		
Negro	411.900.020	200




Bolsa de patas.

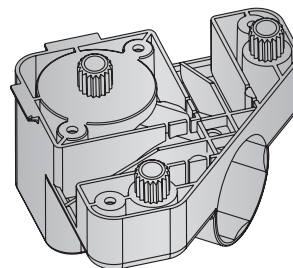
Longitud		
110	410.911.023	25
140	410.914.022	
170	410.917.021	
200	410.920.020	




Cada bolsa se compone de 4 bases y 4 soportes c/tacón.

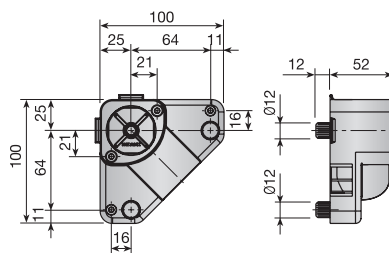
Base de fijación 3 pivotes Ø12 montaje por presión /tirafondos.

		
Negro	411.812.026	200




Bolsa de patas.

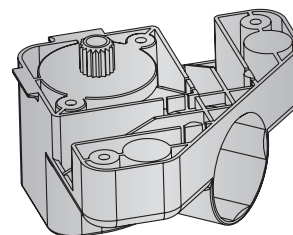
Longitud		
110	410.811.026	25
140	410.814.025	
170	410.817.024	
200	410.820.023	




Cada bolsa se compone de 4 bases y 4 soportes c/tacón.

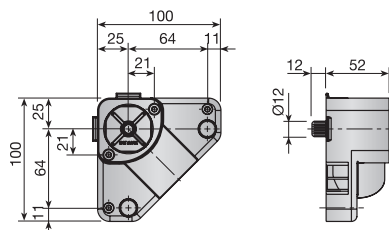
Base de fijación 1 pivote Ø12 montaje por presión /tirafondos.

		
Negro	411.712.022	200



Bolsa de patas.

Longitud		
110	410.711.022	25
140	410.714.021	
170	410.717.020	
200	410.720.026	



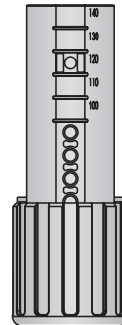
Cada bolsa se compone de 4 bases y 4 soportes c/tacón.

■ Pata MAMUT-6

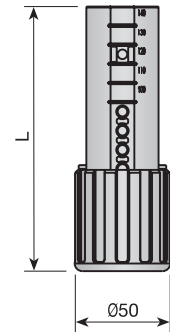
Bolsa de soportes c/tacón.

Longitud pata	Negro	
110	417.111.026	50
140	417.114.025	
170	417.117.024	
200	417.120.023	

Cada bolsa se compone de 4 soportes c/tacón.

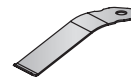


Longitud pata	L
110	108
140	138
170	168
200	198



Enganche del zócalo.

Cincado		
	415.600.032	500



Datos técnicos - Regulaciones

Longitud pata	Regulable
110	105-140
140	130-170
170	160-200
200	190-230

Corte del soporte

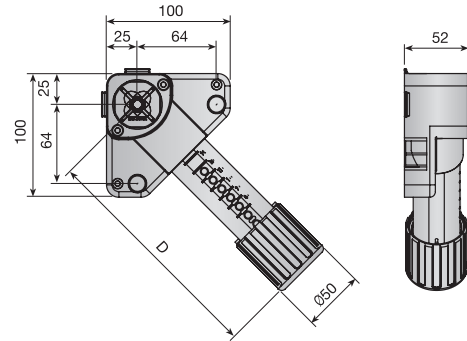
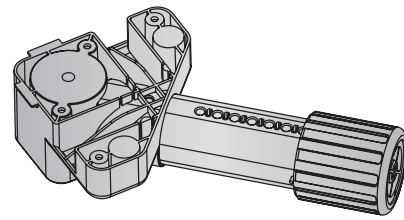
Montaje del enganche del zócalo

■ Pata MAMUT-6

Bolsa de patas montadas montaje por tirafondos.

Longitud		
110	409.911.025	25
140	409.914.024	
170	409.917.023	
200	409.920.022	

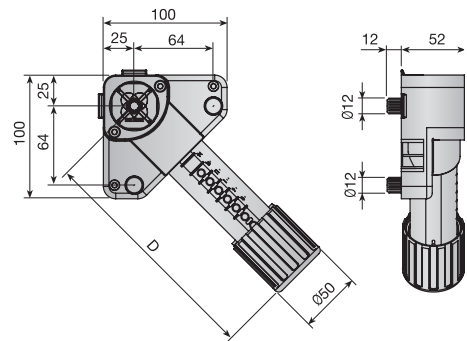
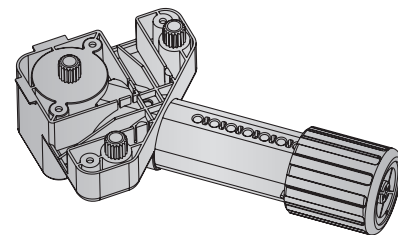
Cada bolsa se compone de 4 patas.



Bolsa de patas montadas 3 pivotes Ø12 montaje por presión / tirafondos.

Longitud		
110	409.811.021	25
140	409.814.020	
170	409.817.026	
200	409.820.025	

Cada bolsa se compone de 4 patas.

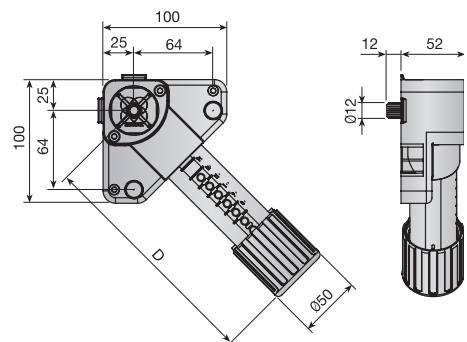
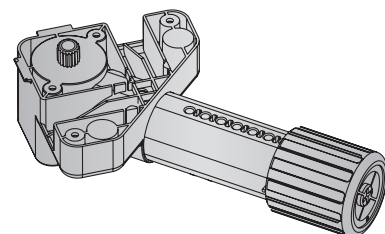


Longitud	D
110	130
140	160
170	190
200	220

Bolsa de patas montadas 1 pivote Ø12 montaje por presión / tirafondos.

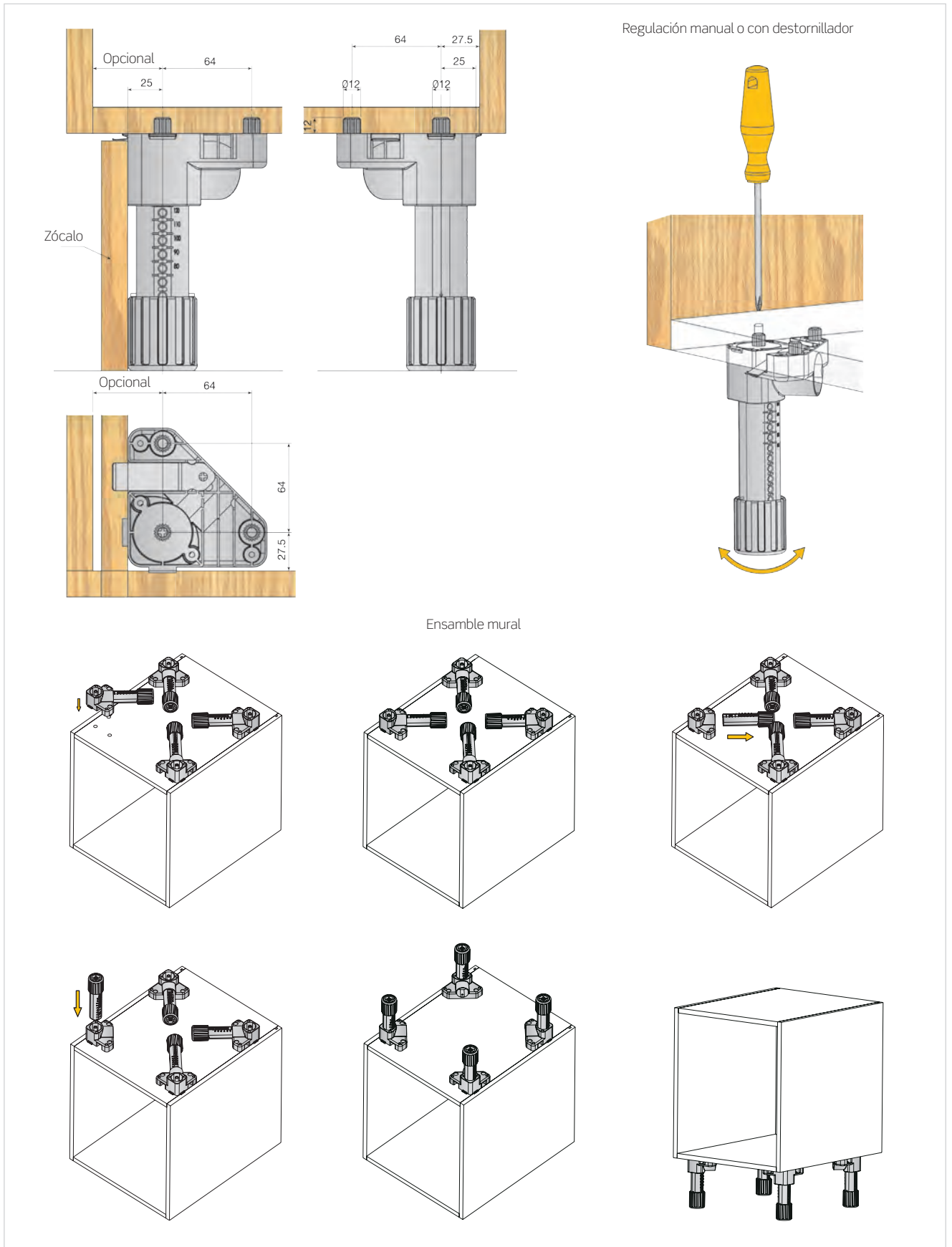
Longitud		
110	409.711.024	25
140	409.714.023	
170	409.717.022	
200	409.720.021	

Cada bolsa se compone de 4 patas.

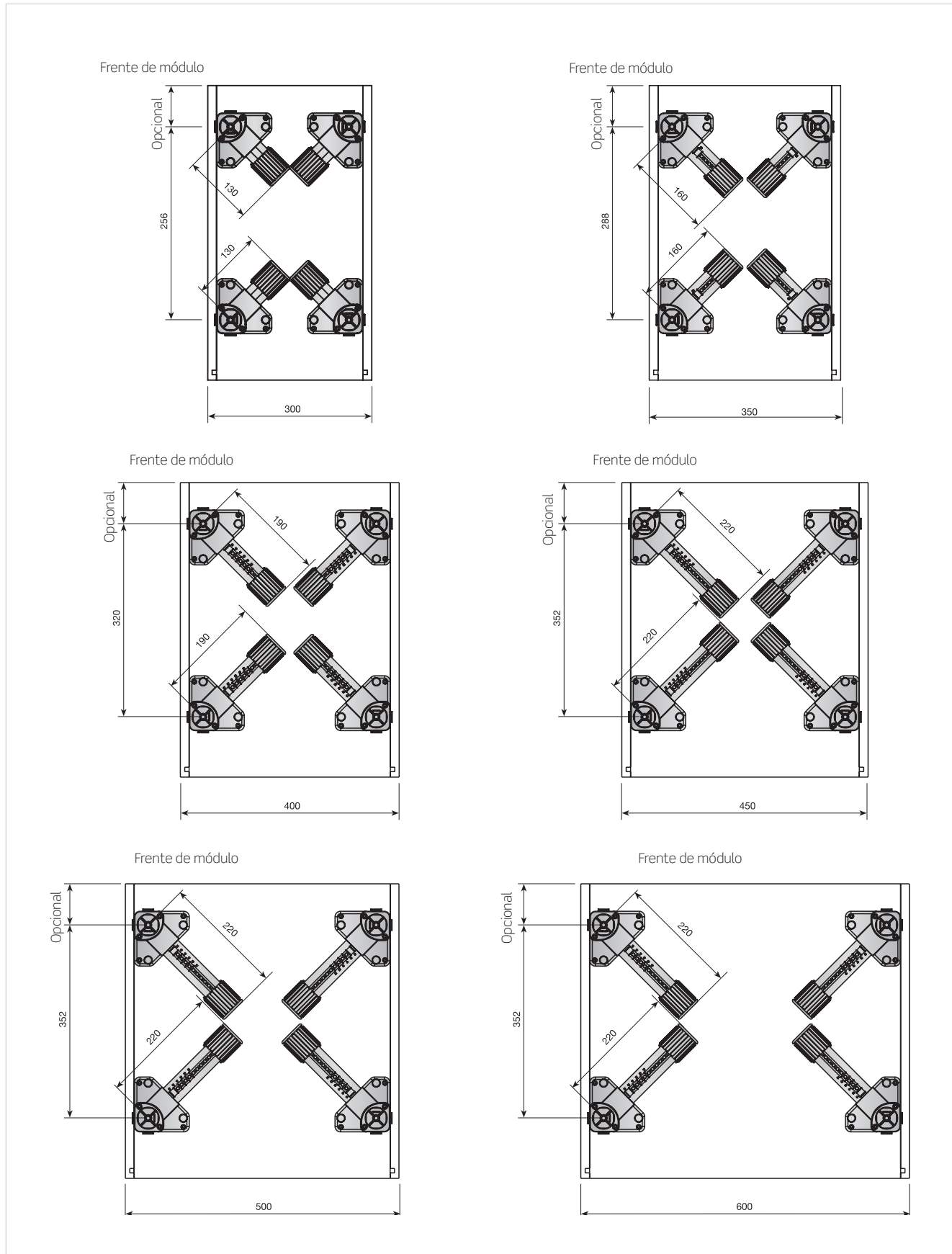


Datos Técnicos

Montaje y regulaciones



Patatas montadas: distribución de las patas según módulo

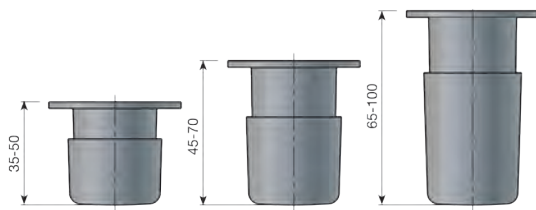


4 PATA SANDY


Estos modelos son de gran resistencia ya que su sistema de regulación se efectúa por un tornillo y tuerca de acero.

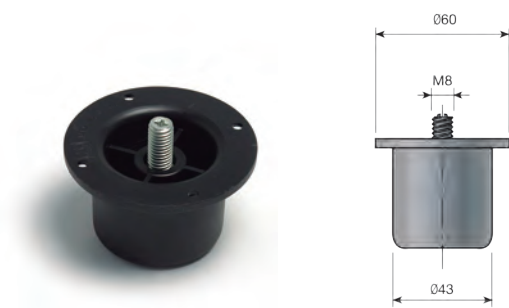
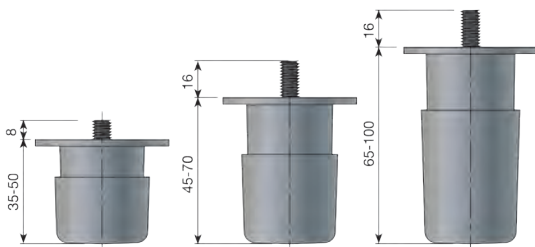
Pata SANDY.

Longitud	Blanco	Negro	
35 a 50	408.034.001	408.034.023	200
45 a 70	408.045.002	408.045.024	100
65 a 100	408.065.000	100	



Pata SANDY regulación interior.

Longitud	Blanco	Negro	
35 a 50	408.134.005	408.134.020	200
45 a 70	408.145.006	408.145.021	100
65 a 100	408.165.004	408.165.026	100



5 CUÑA DE NIVELACIÓN

Cuña de nivelación.

Marrón	RAL 8016	460.000.015		1.000
--------	----------	-------------	---	-------

Imprescindible para todos los muebles. Evita las molestias al colocar los muebles en los suelos con desnivel. Nivelación 1mm. hasta 8mm.

