

SISTEMI PER ANTE APPESE

Sistema in acciaio e alluminio per ante scorrevoli appese.

1	MASTER LUX.....	466
<hr/>		
2	MASTER MAS.....	470
<hr/>		
3	SISTEMA-4.....	473
<hr/>		

1 MASTER LUX

Questo sistema in alluminio è adatto ad ante di spessore 25-30-40-50mm. Ogni sistema permette una distanza dall'anta al pavimento di 17mm o di 33mm

Binario superiore.

	Tagliato su misura	Profili 6 m	
Naturale	707.000.501	707.060.502	6



Binario superiore rinforzato.

	Tagliato su misura	Profili 6 m	
Naturale	707.100.505	707.160.506	4



Binaio inferiore.

	Tagliato su misura	Profili 6 m	
Naturale	707.300.506	707.360.500	4




Set di binari superiore + inferiore.

	Tagliato su misura	
Naturale	707.200.502	1




Parapolvere per anta esterna 30mm.

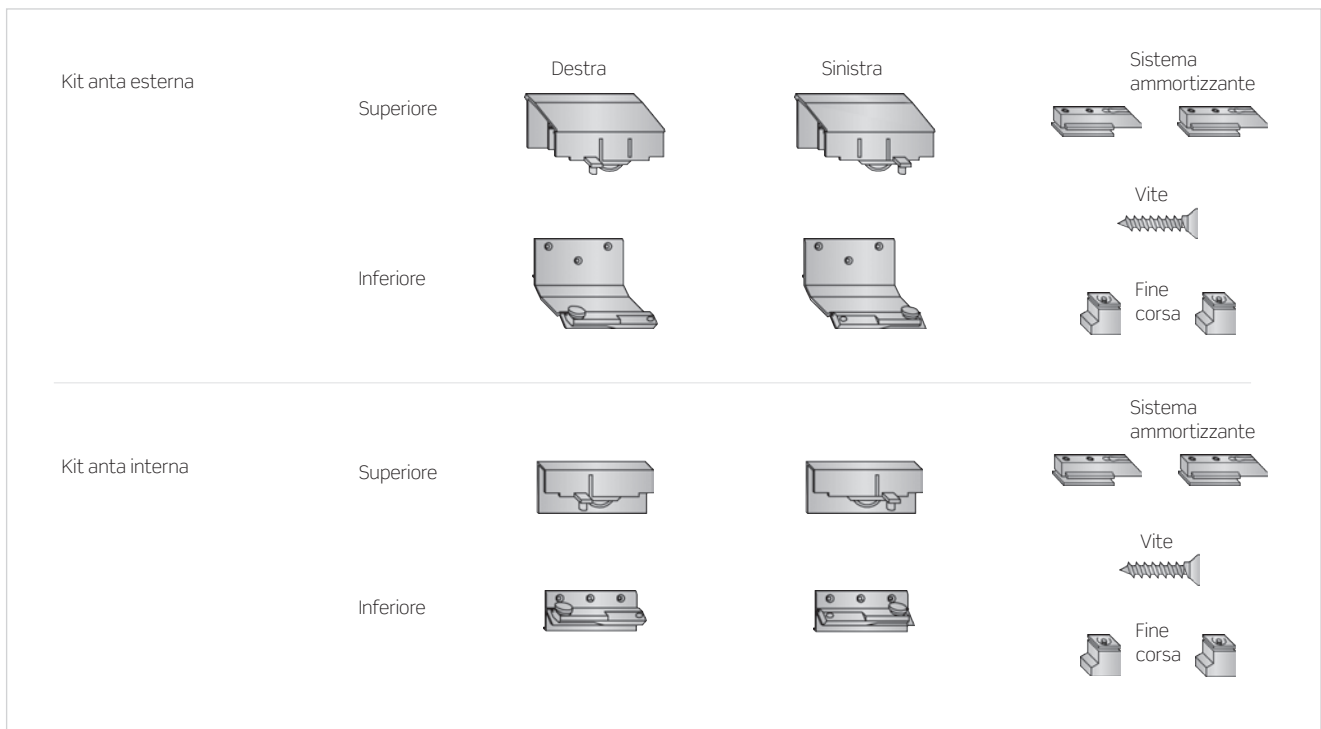
Lunghezza		
760	704.908.142	5
860	704.909.144	
960	704.910.146	
1060	704.911.141	



KIT sistema MASTER LUX.

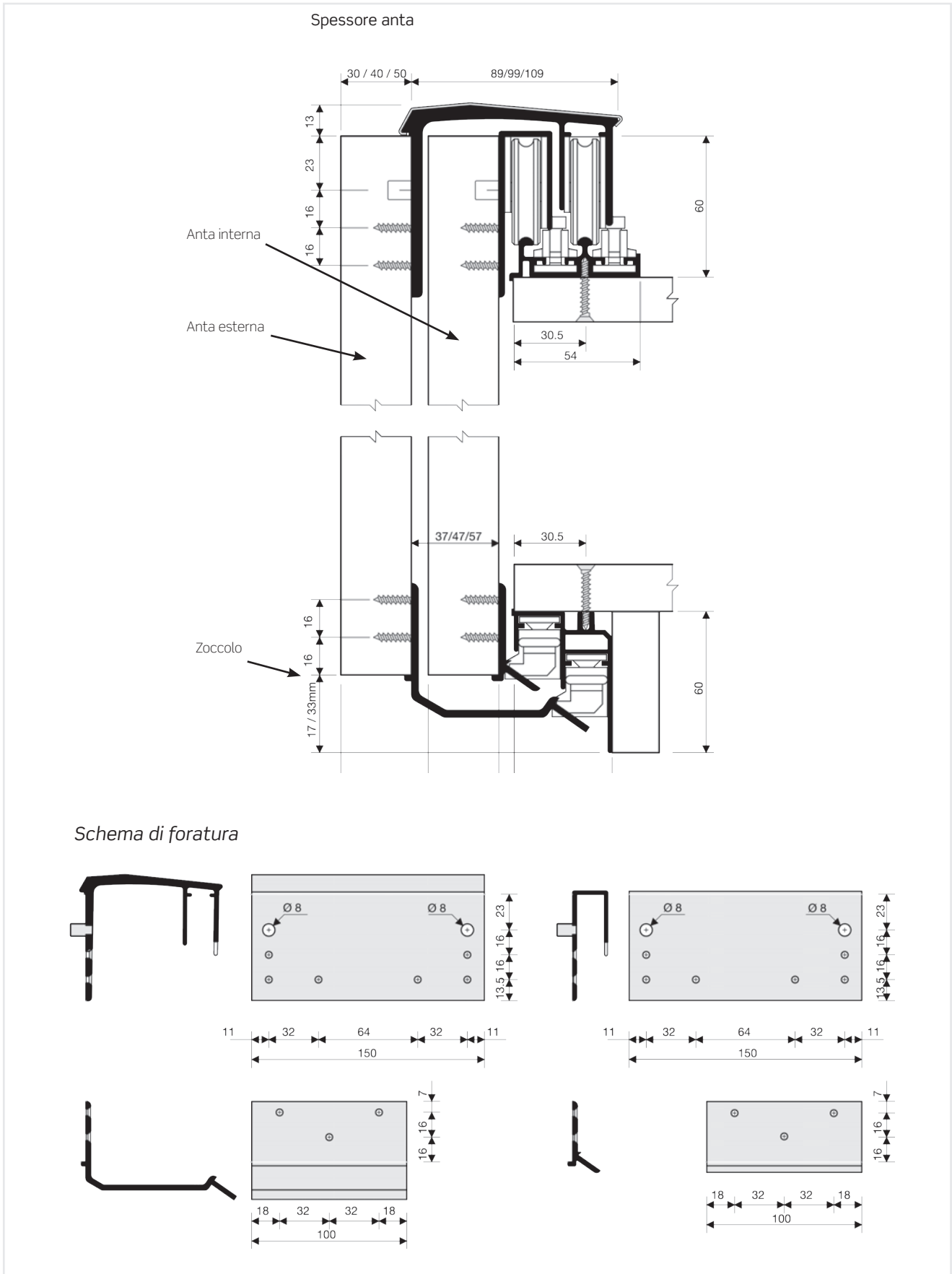
Capacità di carico	Zoccolo	Anta interna	Esterna 30mm.	Esterna 40mm.	Esterna 50mm.	
50Kg.	17mm.	706.900.106	706.800.102			1
	33mm.	705.100.104	705.000.100			
100Kg.	17mm.	706.910.105	706.810.101	706.840.105		
	33mm.	705.110.103	705.010.106		706.850.104	

Composto da 1 carrello superiore, 1 carrello inferiore, sistema ammortizzante, fine corsa, viti di fissaggio ø3.9 x 13 necessarie per 1 anta.



■ Dati tecnici

Schema di montaggio

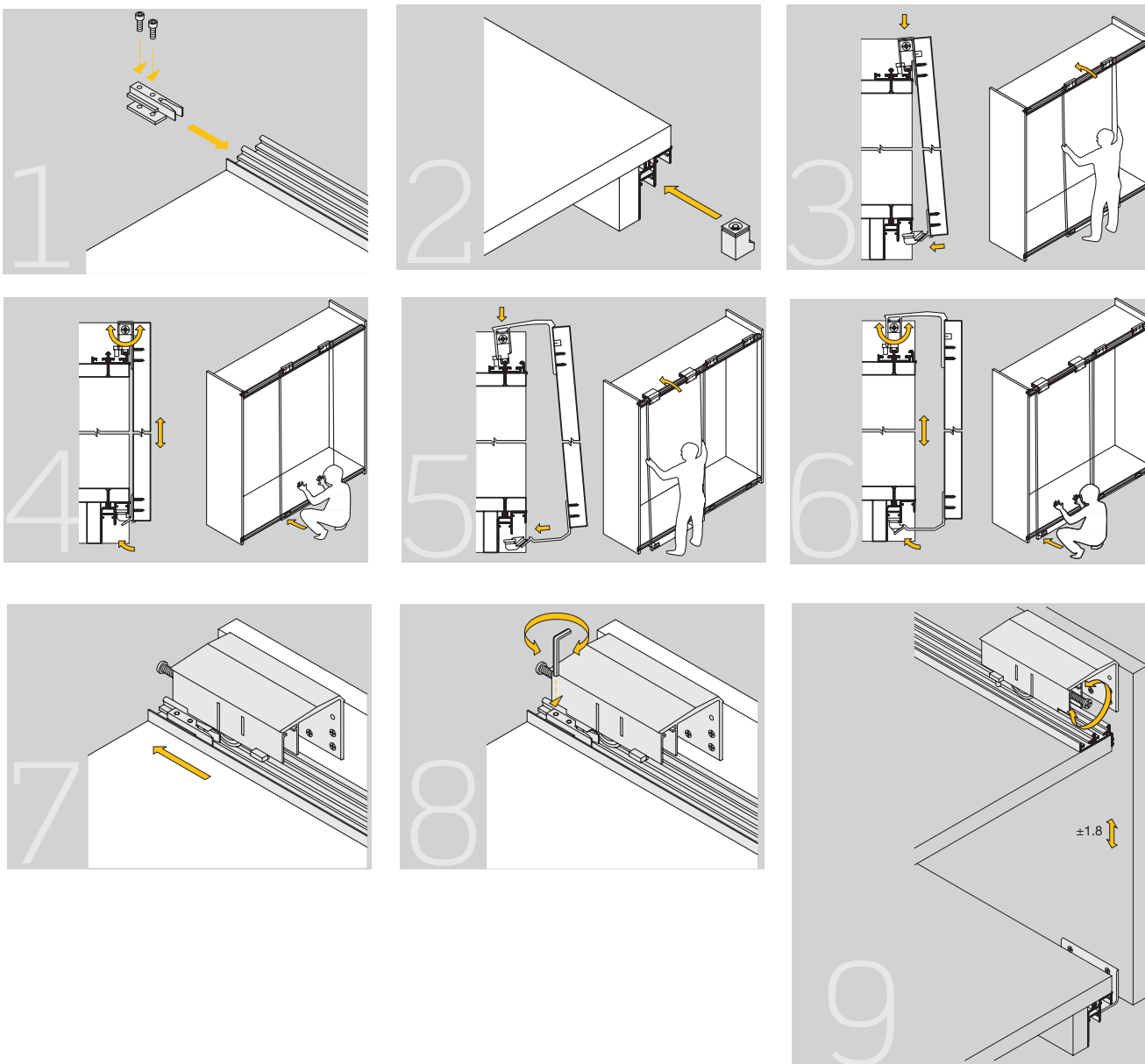


■ Dati tecnici

Montaggio

Posizionare il sistema ammortizzante superiore ed il fine corsa inferiore prima di montare il binario. (vedi schema 1 e 2). I binari vengono avvitati dall'interno dell'armadio. Posizionare prima le ante interne e poi le ante esterne. Le ante vengono fissate posizionandole sul binario superiore e quindi spingendole leggermente, adattando il raccordo al binario inferiore. (vedi schema 3 e 5).

La regolazione verticale avviene agendo lateralmente sulle ante (vedi schema 4 e 6). Una volta posizionate le ante, fissare il sistema ammortizzante ed il fine corsa (vedi schema 8). Il processo di smontaggio delle ante è inverso al montaggio: Prima di poter estrarre l'anta è necessario liberarla dal fine corsa inferiore.



2 MASTER MAS

Questo sistema in alluminio è adatto ad ante di spessore 25-30-40-50mm. Ogni sistema permette una distanza dall'anta al pavimento di 17mm o di 33mm.



Binario superiore.

	Tagliato su misura	Profili 6 m.	
Naturale	707.000.501	707.060.502	6



Binario superiore rinforzato.

	Tagliato su misura	Profili 6 m.	
Naturale	707.100.505	707.160.506	4



Binario inferiore.

	Tagliato su misura	Profili 6 m.	
Naturale	707.300.506	707.360.500	4



Set di binari superiore + inferiore Ø16.

	Tagliato su misura	
Naturale	707.200.502	1



Parapolvere per anta esterna 30mm.

Lunghezza		
760	704.908.142	5
860	704.909.144	
960	704.910.146	
1060	704.911.141	



KIT sistema MASTER MAS.

Capacità di carico	Zoccolo	Anta interna	Esterna 30mm.	Esterna 40mm.	Esterna 50mm.	
50Kg.	17mm.	705.157.106	705.057.102			1
	33mm.	705.150.106	705.050.102			
100Kg.	17mm.	705.167.105	705.067.101	703.840.174		
	33mm.	705.160.105	705.060.101	701.740.174	703.850.335	

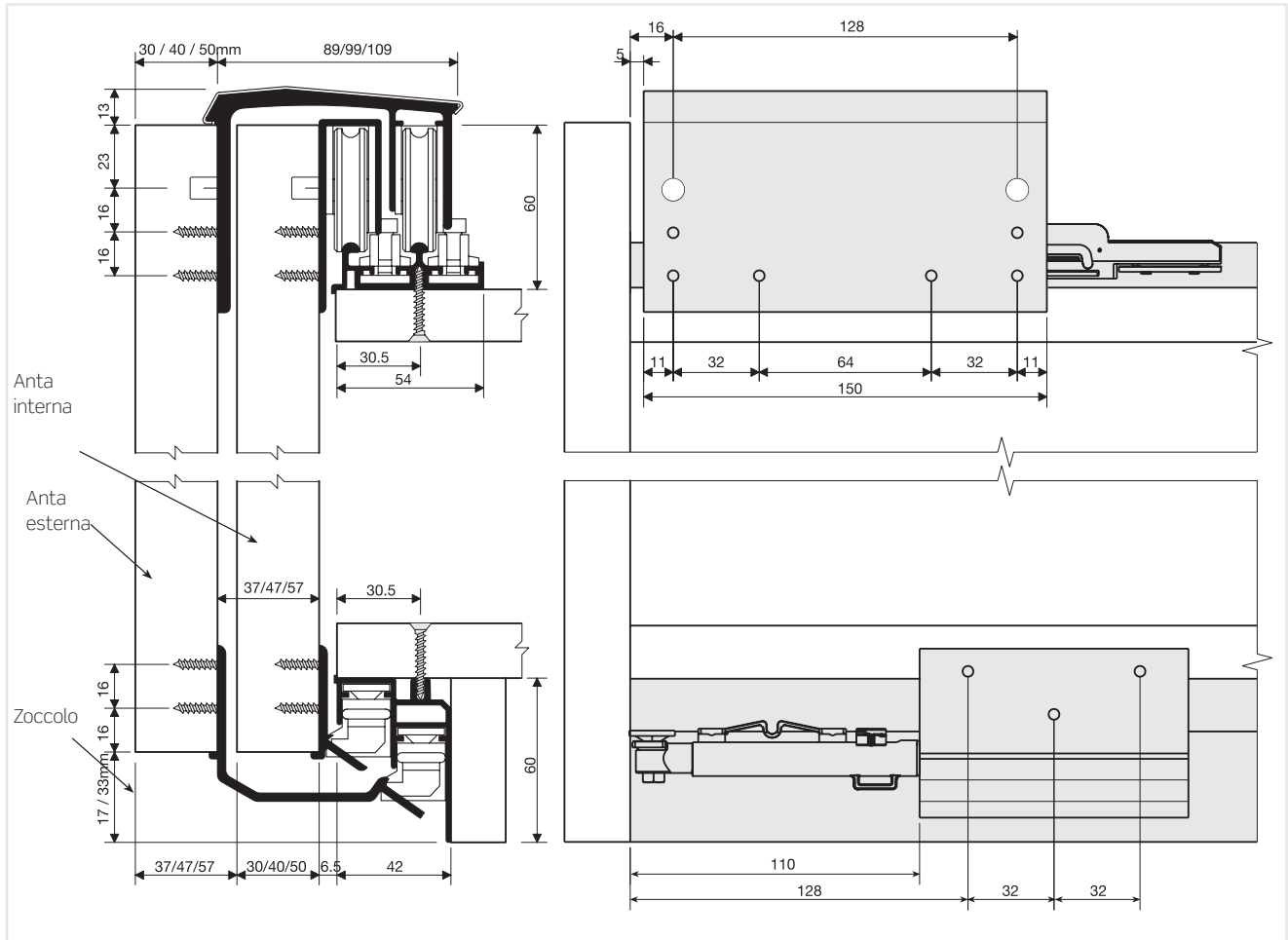
Composto da 1 carrello superiore, 1 carrello inferiore, sistema ammortizzante, fine corsa, 18 viti di fissaggio ø3.9 x 13 necessarie per 1 anta.

Kit anta esterna		Destra	Sinistra	Sistema ammortizzante
	Superiore			
	Inferiore			
	Kit anta interna	Superiore		
Inferiore			Viti 	

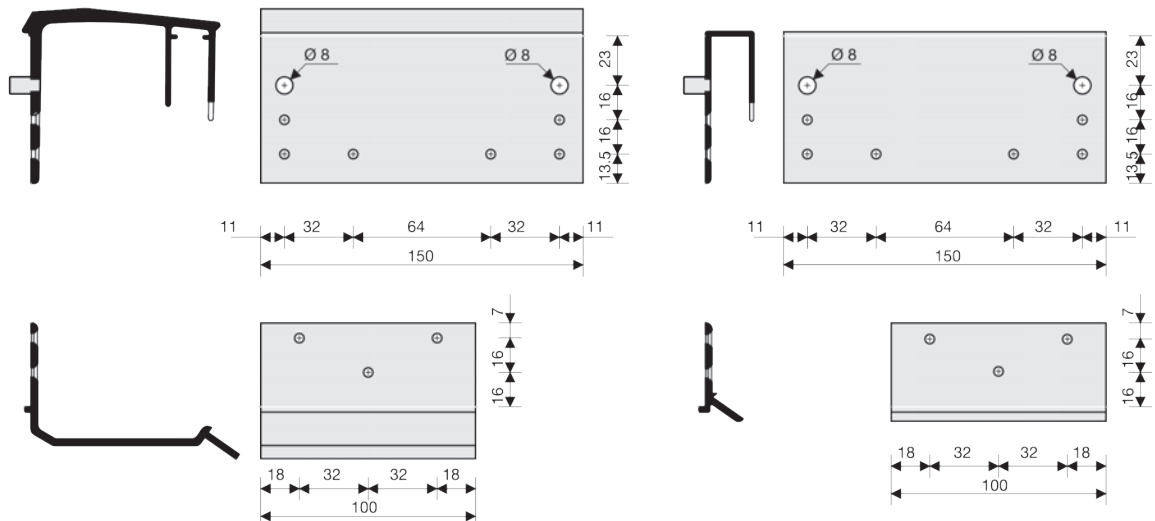
■ Dati tecnici



Schema di montaggio



Schema di foratura



■ Dati tecnici

Montaggio

INDA^{matic}

Montare il binario superiore.

Inserire il sistema di chiusura soft INDAmatic superiore, posizionando le viti verso il centro del mobile. (Schema 1)

Fissare il sistema di chiusura soft INDAmatic nella posizione richiesta. (n°.2)

Introdurre il sistema di chiusura soft INDAmatic inferiore, posizionando le viti verso l'esterno del mobile. (n°.3)

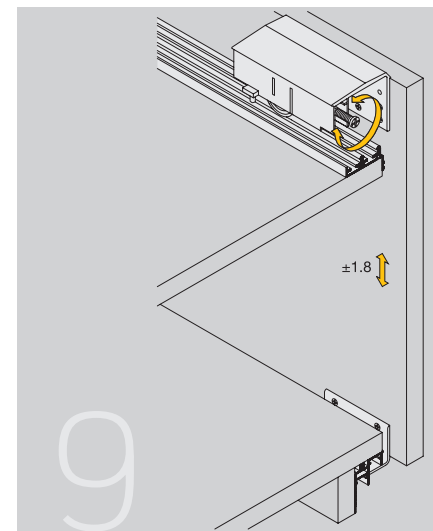
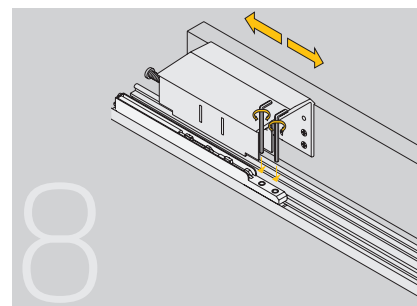
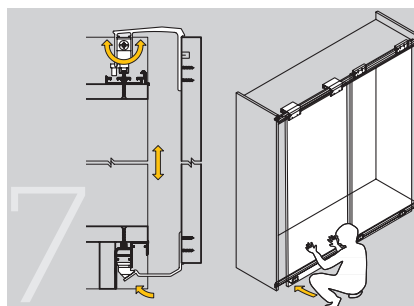
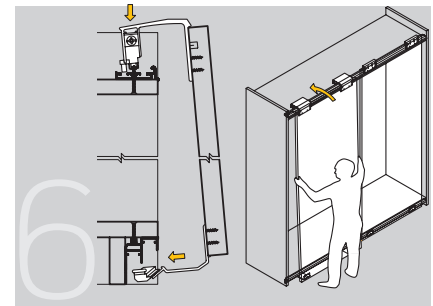
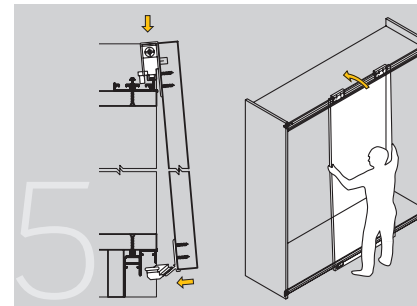
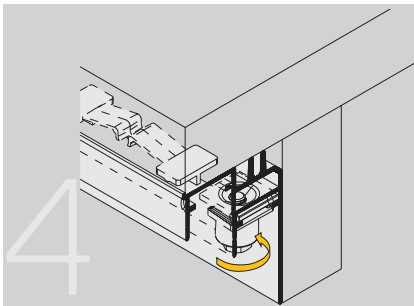
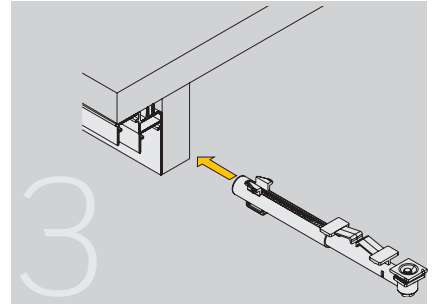
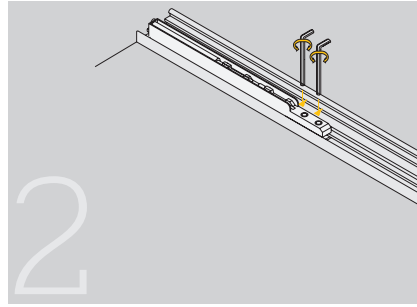
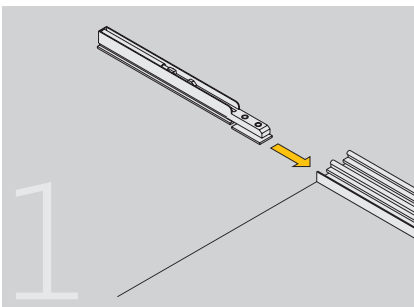
Posizionare e fissare il sistema di chiusura soft INDAmatic inferiore. (n°.4)

Le ante vengono assemblate posizionandole nel binario superiore, spingendole delicatamente verso il basso fino a quando il raccordo non viene inserito nel binario inferiore. (n°.5, n°.6)

La regolazione verticale avviene agendo lateralmente sulle ante. (n°.7)

Una volta che le ante sono state montate e posizionate, attivare il sistema di chiusura soft, aprendo e chiudendo l'anta. (N°.8)

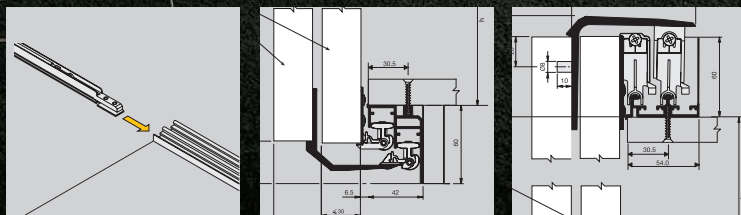
Il processo di smontaggio delle ante è inverso al montaggio: Prima di poter estrarre l'anta è necessario liberarla nella parte inferiore.



SISTEMA-4

Sistema per ante appese

Il Sistema-4 offre funzionalità, qualità e design, oltre ad un sistema di chiusura ammortizzata INDAmatic. Dal montaggio semplificato, è disponibile in una vasta gamma di finiture.



INDAmatic

1 BINARI

Per ante con spessore fino a 30mm. e 75 Kg di carico.
 La distanza dall'anta al pavimento è di 35mm

Binario superiore.

	Tagliato su misura	Profili 6 m.	
Naturale	707.000.501	707.060.502	8



Binario superiore rinforzato.

	Tagliato su misura	Profili 6 m.	
Naturale	707.100.505	707.160.506	4




Binario inferiore

	Tagliato su misura	Profili 6 m.	
Naturale	707.300.506	707.360.500	4



Set di binari superiore + inferiore Ø16.

	Tagliato su misura	
Naturale	707.200.502	1

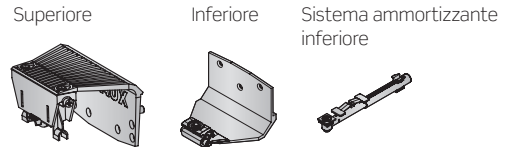


■ Confezione di ferramenta

Set di ferramenta per anta esterna

700.795.034	 1
-------------	--

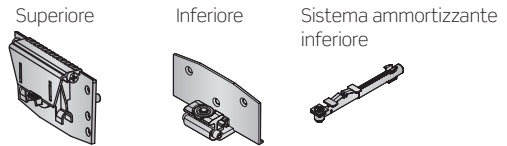
Composto da 2 carrelli superiori, 2 carrelli inferiori, 2 sistemi ammortizzanti inferiori e tutte le viti necessarie per 1 anta.




Set di ferramenta per anta interna

700.785.035	 1
-------------	--

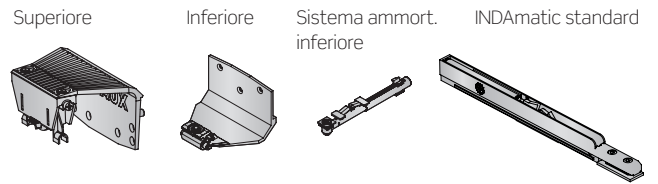
Composto da 2 carrelli superiori, 2 carrelli inferiori, 2 sistemi ammortizzanti inferiori e tutte le viti necessarie per 1 anta.



Set di ferramenta per anta esterna con INDAmatic **INDAmatic**

700.775.106	 1
-------------	--

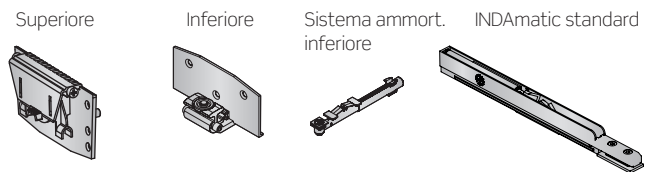
Composto da 2 carrelli superiori, 2 carrelli inferiori, 2 sistemi ammortizzanti inferiori, 2 dispositivi INDAmatic standard e tutte le viti necessarie per 1 anta.




Se di ferramenta per anta interna con INDAmatic **INDAmatic**

700.765.100	 1
-------------	---

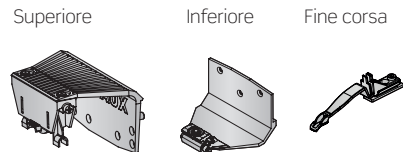
Composto da 2 carrelli superiori, 2 carrelli inferiori, 2 sistemi ammortizzanti inferiori, 2 dispositivi INDAmatic standard e tutte le viti necessarie per 1 anta.



Kit ferramenta anta esterna con fine corsa

700.791.033	 1
-------------	--

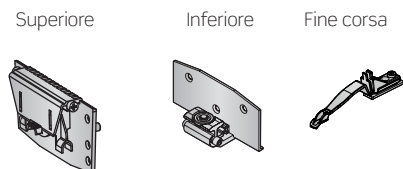
Contenuto della confezione: 2 carrelli superiori, 2 carrelli inferiori, 2 fine corsa e viti necessarie al montaggio di una porta




Kit ferramenta porta interna con fine corsa

700.781.034	 1
-------------	--

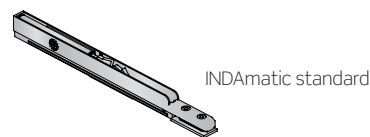
Contenuto della confezione: 2 carrelli superiori, 2 carrelli inferiori, 2 fine corsa e viti necessarie al montaggio di una porta



INDAmatic standard kit

197.321.106	 100
-------------	--

Ogni referenza è composta da 2 dispositivi INDAmatic. standard.



KIT sistema ammortizzante inferiore

197.305.102	 100
-------------	--

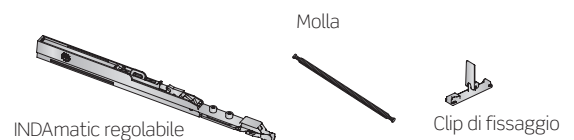
Ogni referenza è composta da 2 sistemi ammortizzanti inferiori.



KIT INDAmatic regolabile

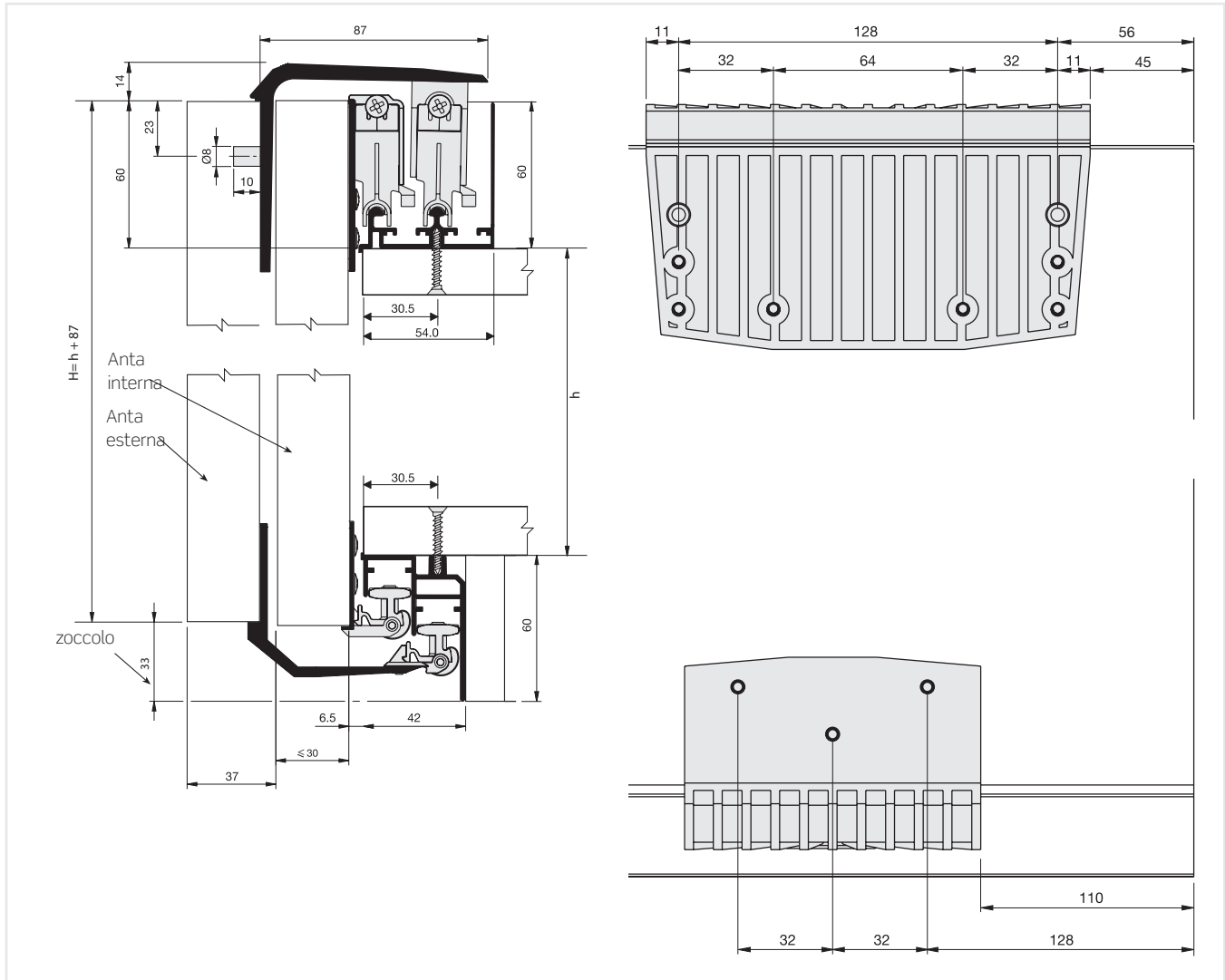
197.325.100	 10
-------------	---

Ogni referenza è composta da 2 dispositivi INDAmatic regolabili, 2 molle, 2 clip di fissaggio.

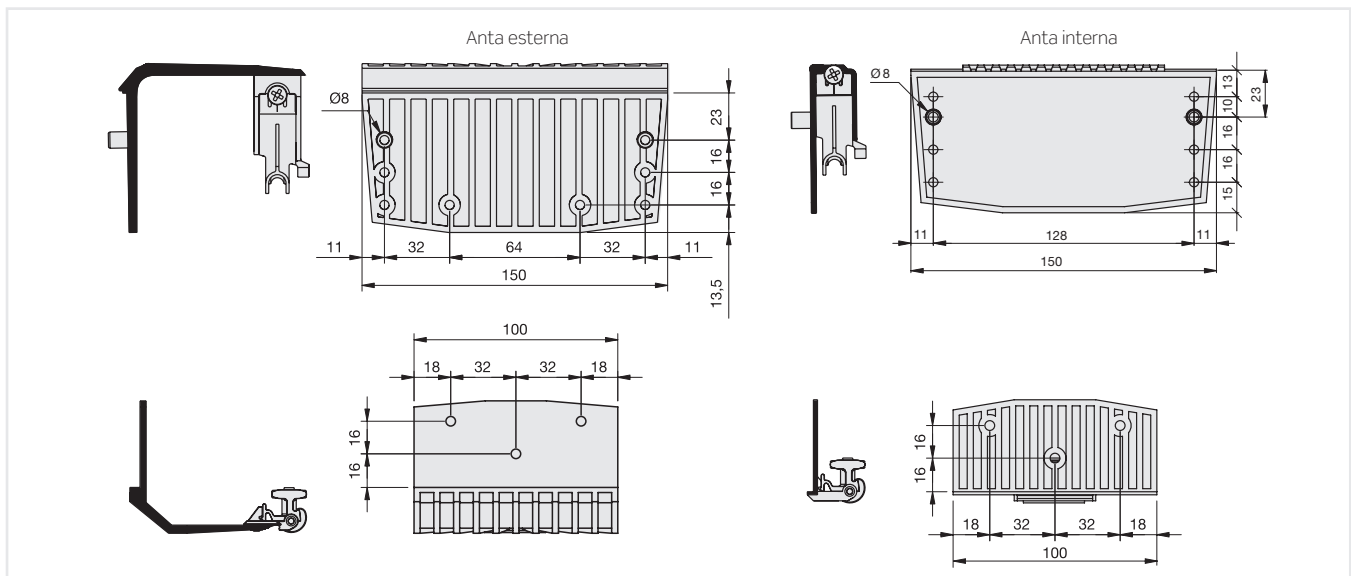


2 DATI TECNICI

Schema di montaggio

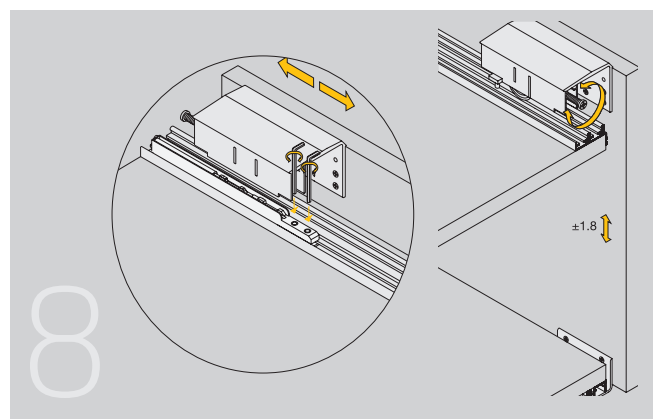
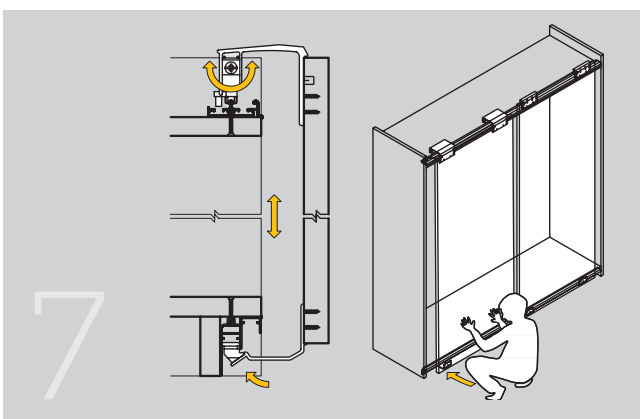
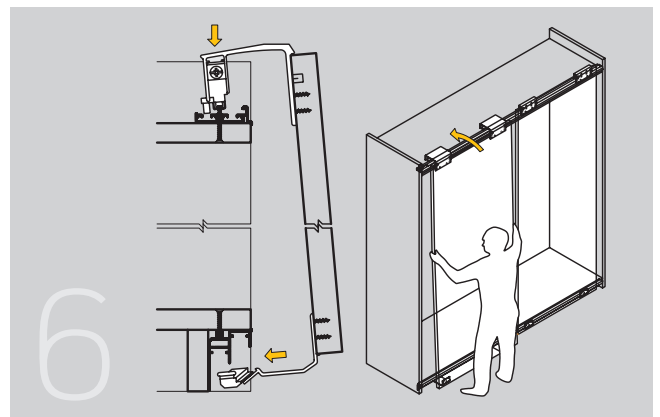
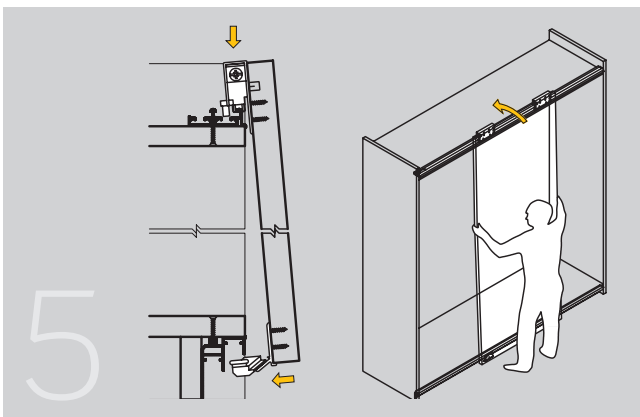
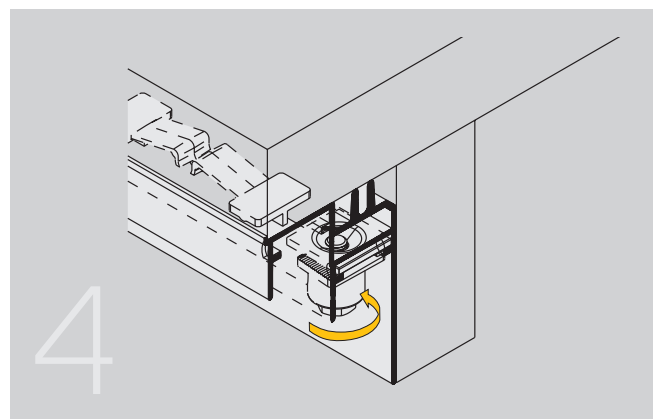
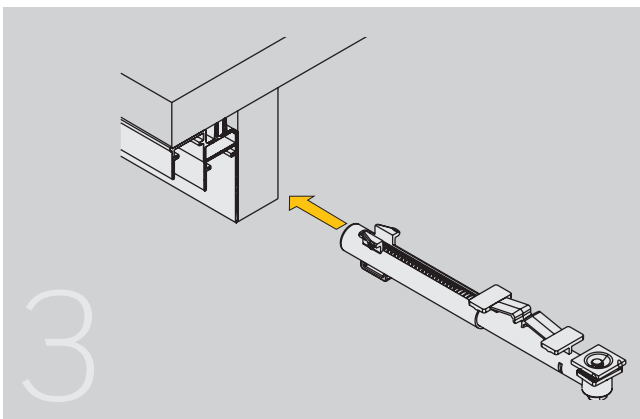
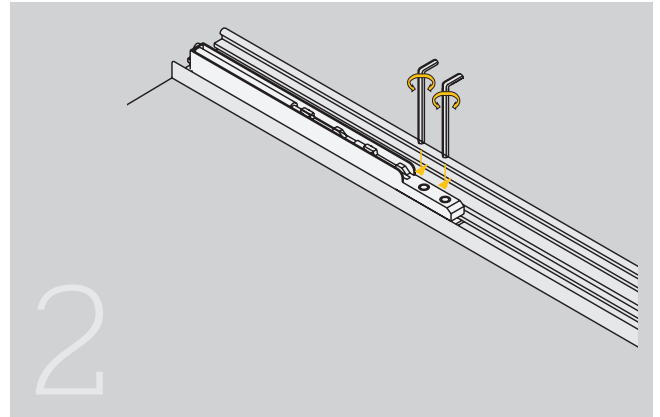
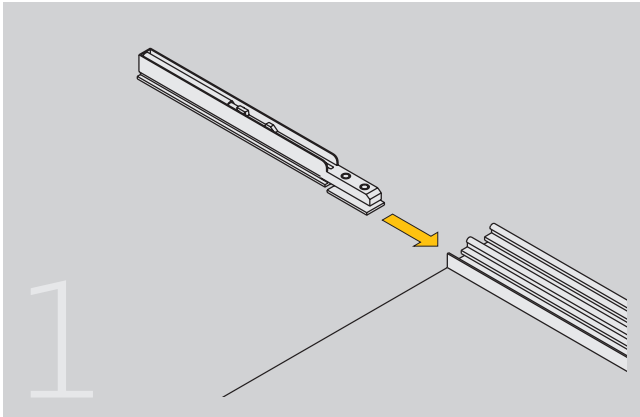


Schema di foratura



INDAmatic

Montaggio dispositivo INDAmatic standard



INDAmatic

Montaggio dispositivo INDAmatic regolabile

