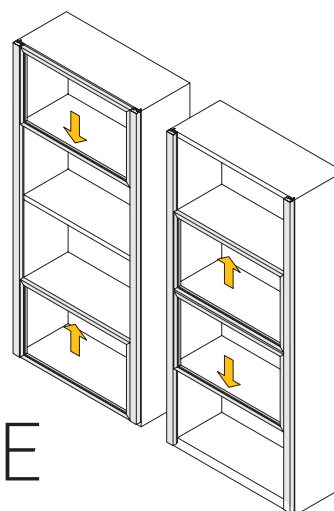


# SISTEMA SCORREVOLE VERTICALE



Sistema scorrevole verticale: Per ante sospese alte 600 e 700mm  
Per ante sospese alte da 1250mm a 2000mm

1	VERTIKAL .....	538
---	----------------	-----

---


**1 VERTIKAL**

■ Vertikal 1/2

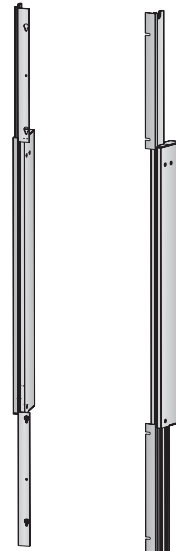
L'altezza delle ante corrisponde a metà altezza del modulo. L'anta superiore deve avere lo stesso peso di quella inferiore, compresa la maniglia.

Questo sistema comprende il sistema di chiusura soft ammortizzata. Larghezza massima dell'anta. 1800mm.

Sistema di apertura verticale sincronizzata.

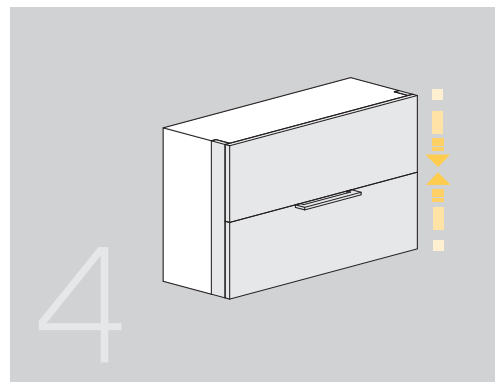
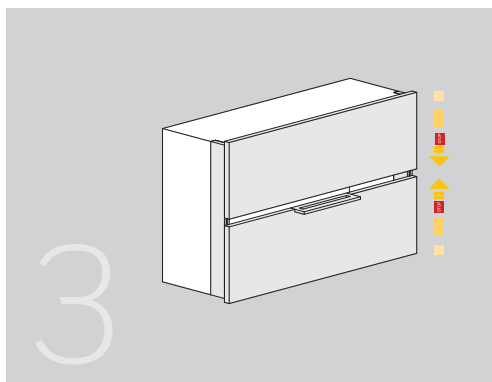
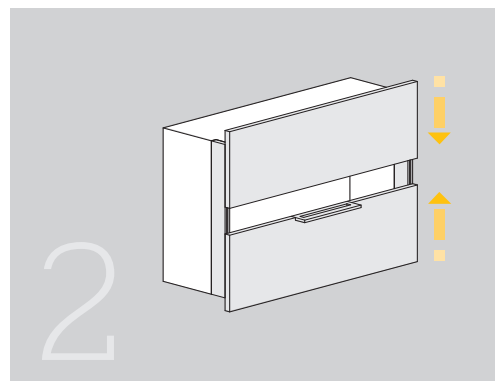
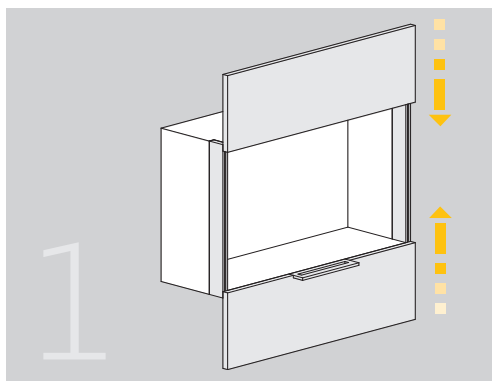
Altezza modulo	INDAmatic	
600	700.860.101	1
700	700.870.100	

Fornito con il bullone di serraggio in modo che possa essere assemblato nel modulo.



*Dati tecnici - Sistema di chiusura soft incorporato*

**INDA**matic




■ Vertikal 2/3

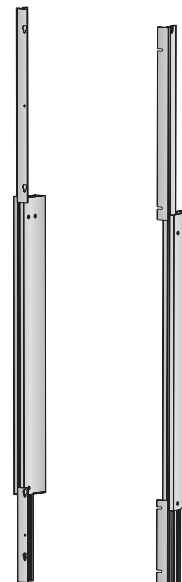
L'altezza delle ante superiori è doppia rispetto a quelle inferiori. La porta inferiore deve pesare il doppio di quella superiore, compresa la maniglia. I contrappesi sono forniti.

Questo sistema comprende il sistema di chiusura soft ammortizzata. Larghezza massima dell'anta. 1800mm.

Sistema di apertura verticale sincronizzata.

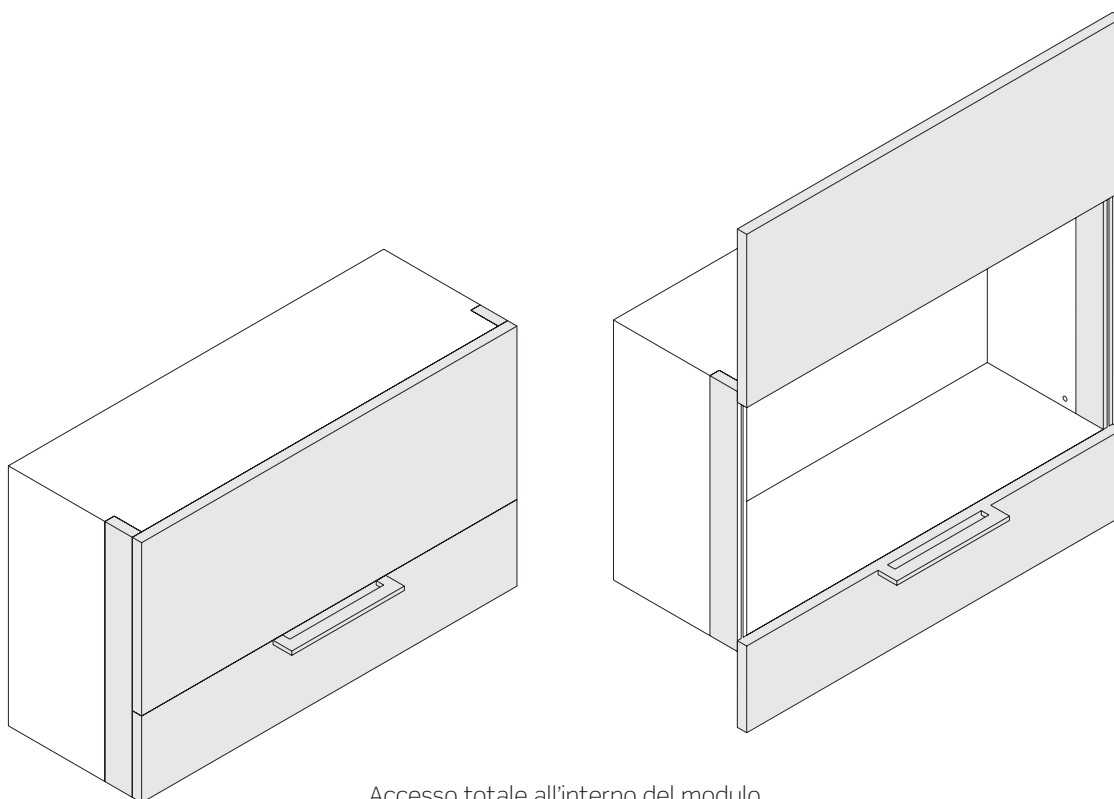
Altezza modulo	INDAmatic	
548	700.955.102	1
600	700.960.105	
700	700.970.104	

Fornito con il bullone di serraggio in modo che possa essere assemblato nel modulo.



*Dati tecnici - Sistema di chiusura soft incorporato*

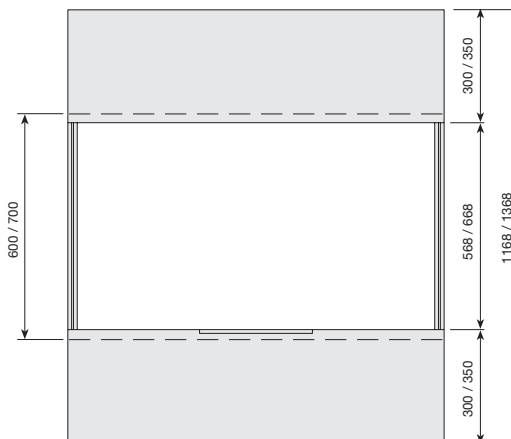
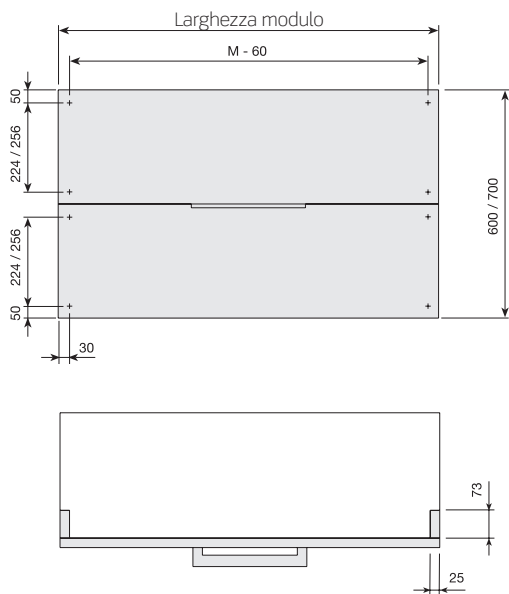
**INDAmatic**



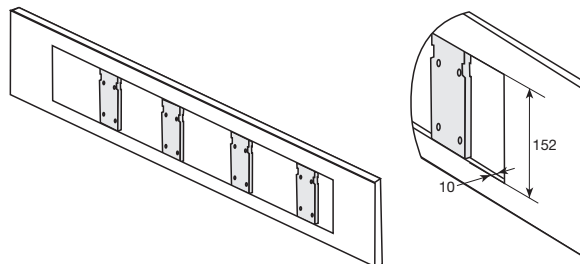
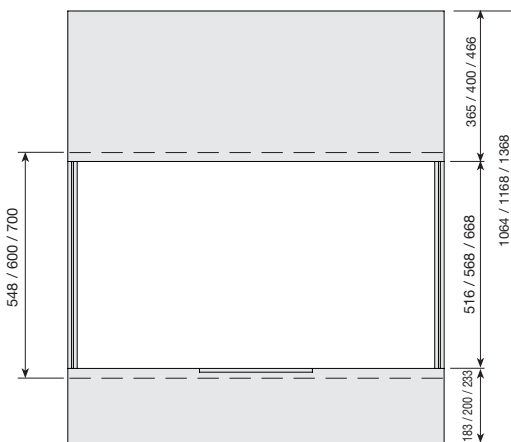
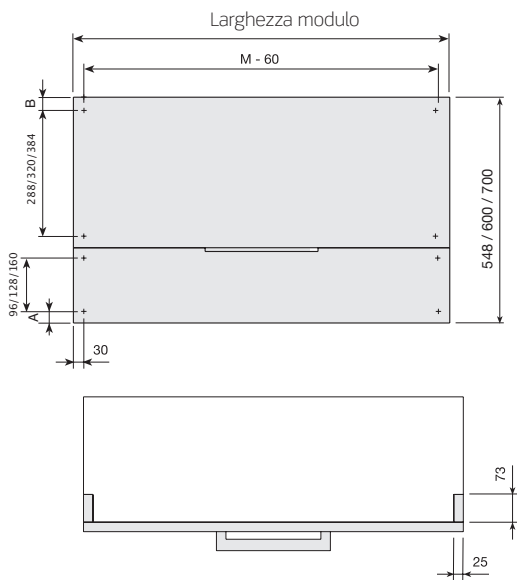
Accesso totale all'interno del modulo

Dati tecnici

Vertikal "1/2"



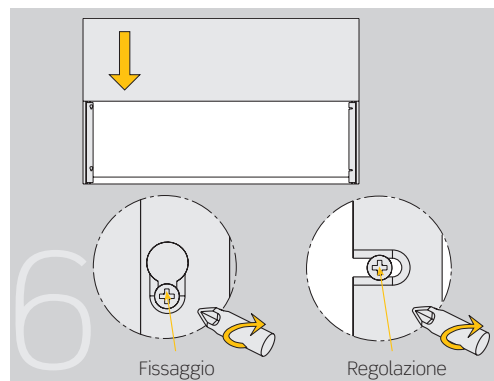
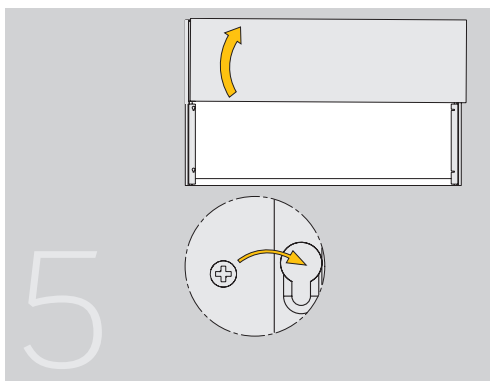
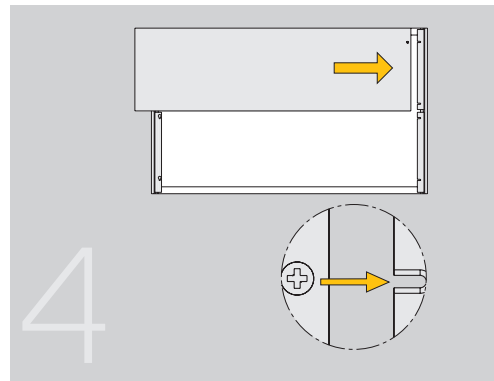
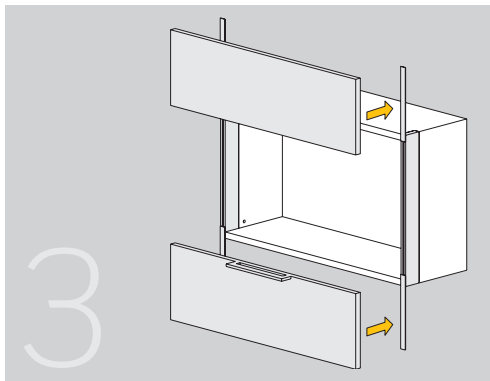
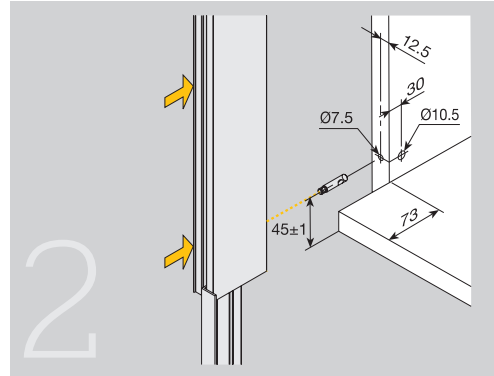
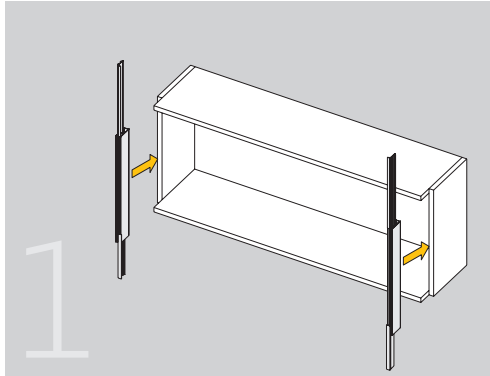
Vertikal "2/3"



	A	B
548	54	46
600	50	50
700	50	50

Il frontale inferiore deve pesare il doppio rispetto al frontale superiore. I contrappesi sono forniti.

Montaggio



Ripetere i passi 4, 5 e 6 per il montaggio dell'anta inferiore.

\* Per garantire un corretto funzionamento, lasciare la vite leggermente allentata.

